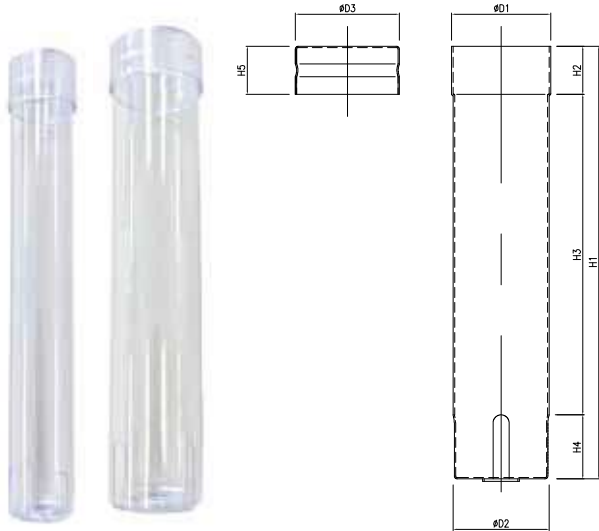


# 薬剤筒 / chlorine case

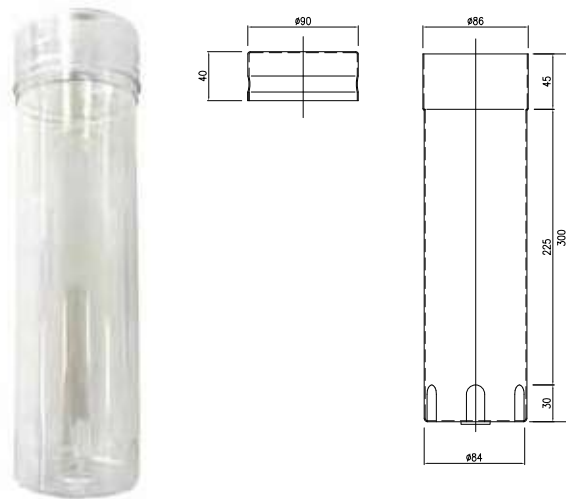
## 薬剤筒 (S-27・M-30・M-47) chlorine case

型番	型式	材質	φD1	φD2	φD3	H1	H2	H3	H4	H5	定価
KM-040-270	S27	透明PVC	40	38	42.6	270	30	215	25	30	400円
KM-041-300	M30	透明PVC	62	60	65	300	30	230	40	30	760円
KM-041-470	M47	透明PVC	62	60	65	470	30	400	40	30	1,080円



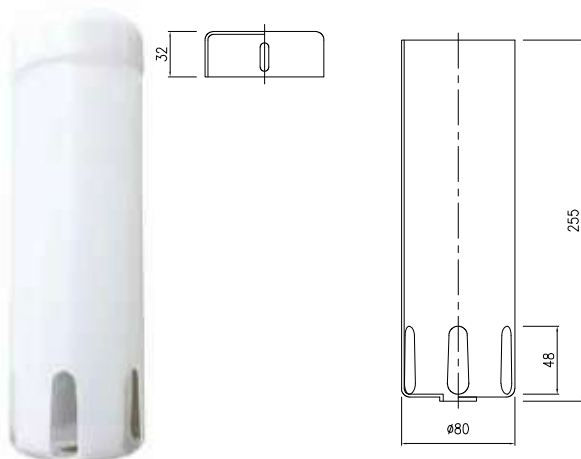
## 薬剤筒 (L-30) chlorine case

型番	材質	定価
KM-042-300	透明PVC	1,200円



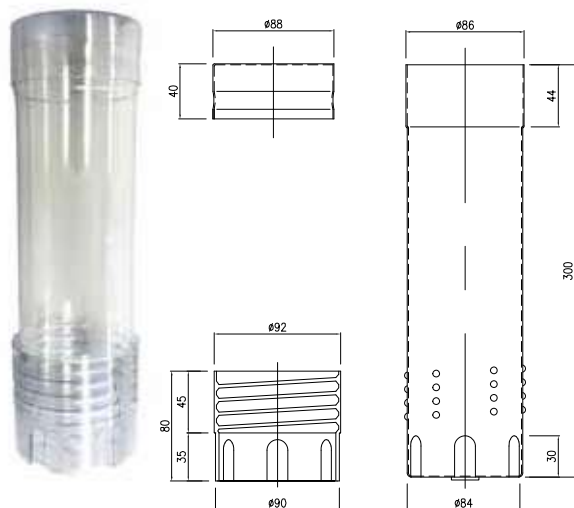
## 薬剤筒 (L-25) chlorine case

型番	材質	定価
KM-042-250	PE	1,020円



## 流量調整式薬剤筒 (L-30R) inflow fitting chlorine case

型番	材質	定価
KM-044-300	透明PVC	1,320円



# 薬剤筒 / chlorine case

## 流量調整式薬剤筒 (LHI-22R・LHI-30R) inflow fitting chroline case

型番	材質	φD1	φD2	φD3	H1	H2	定価
KM-053-220	PP	90.3	84	15	220	200	1,440円
KM-052-300	PP	95	84	13.7	300	280	1,440円

### 特長

- 取手付きもあります。



## 流量調整式薬剤筒 (LHI-27R) inflow fitting chroline case

型番	材質	定価
KM-053-270	PP	1,440円

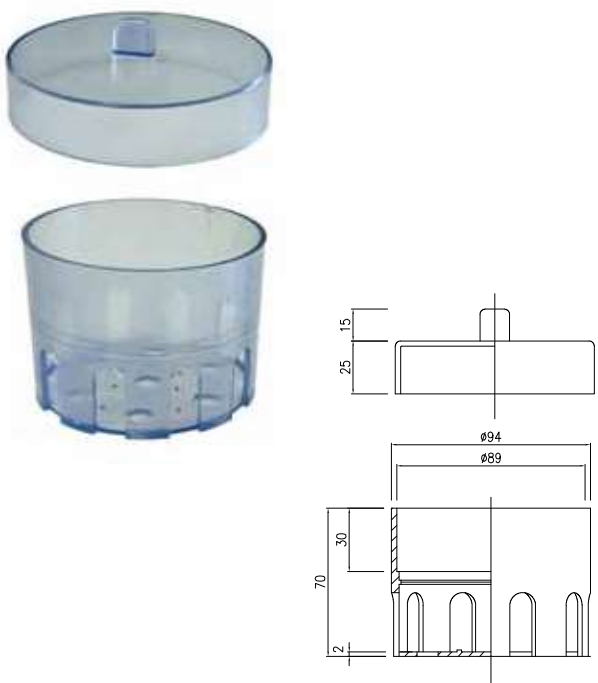
### 特長

- 取手付きもあります。



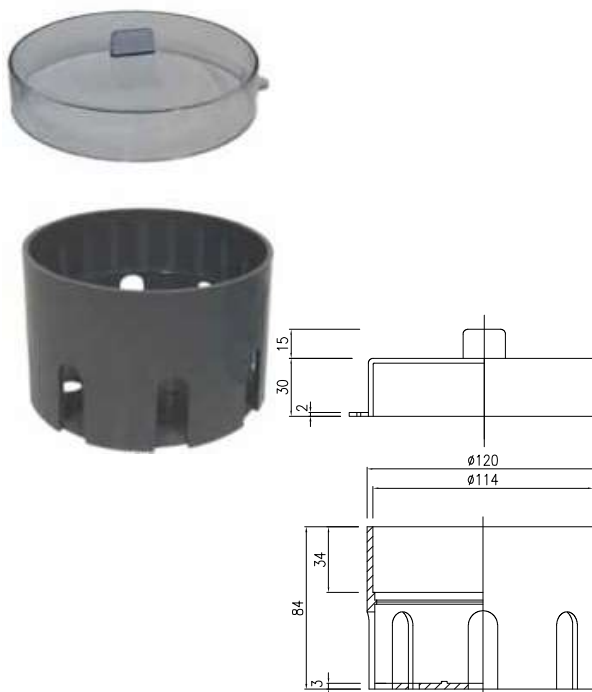
## 薬剤筒蓋・底 (VU-75) choline case top, bottom

型番	型式	材質	品名	定価
KM-045-075	75A	透明PVC	蓋	3,600円
KM-046-075	75A	透明PVC	底	



## 薬剤筒蓋・底 (VU-100) choline case top, bottom

型番	型式	材質	品名	定価
KM-047-100	100A	透明PVC	蓋	5,400円
KM-048-100	100A	PVC	底	

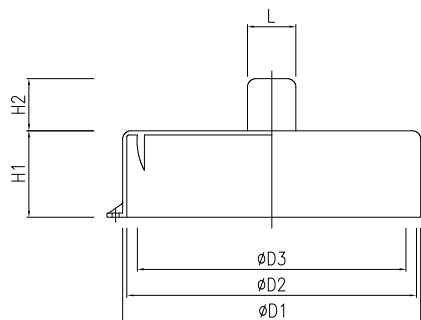


# 薬剤筒 / chlorine case

## 薬剤筒蓋 (125A・150A)

chlorine case top

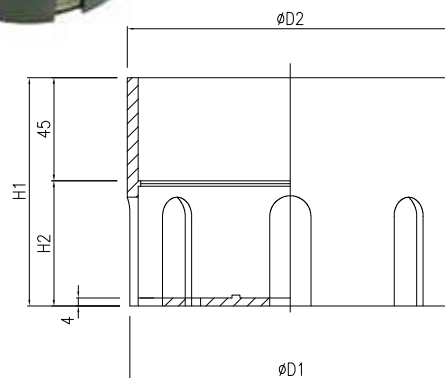
型番	型式	材質	φD1	φD2	φD3	H1	H2	L	定価
KM-049-125	125A	PP	147	140	132	28	40	18	2,020円
KM-049-150	150A	PP	172	165	155	30	50	20	2,400円



## 薬剤筒底 (125A・150A)

chlorine case bottom

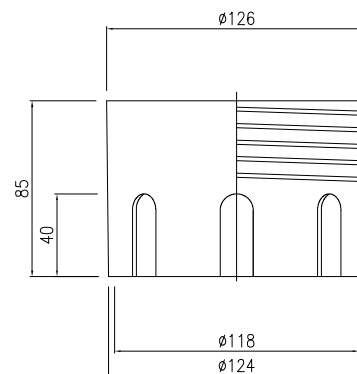
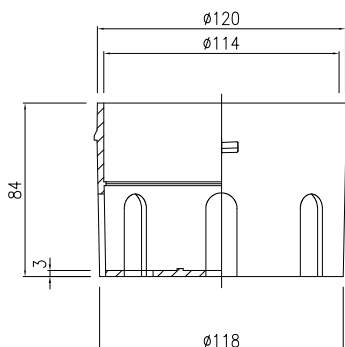
型番	型式	材質	φD1	φD2	H1	H2	定価
KM-050-125	125A	PVC	146	148	94	49	5,200円
KM-050-150	150A	PVC	170	173	104	53	5,580円



## 流量調整式薬剤筒底 (100A)

inflow fitting chlorine case bottom

型番	材質	定価
KM-051-100	PVC	8,800円



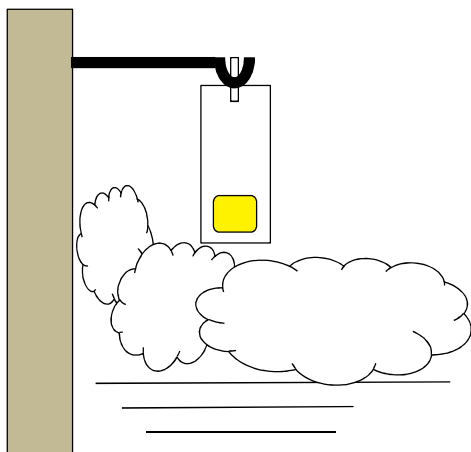
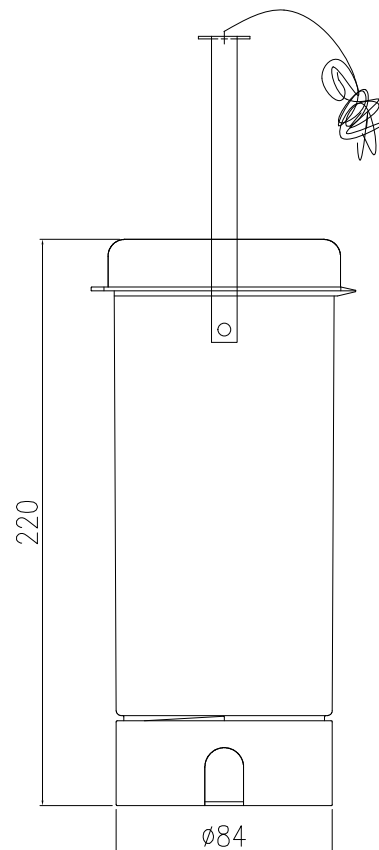
### 特長

- 調整キャップを上下することにより水位の変動に対しても塩素の溶解を調整することができ、残留塩素濃度を一定に保つことができます。
- 調整キャップの底が貫通しているため極小水位の時も薬剤を水に接触させることができます。

## 消泡剤溶解器

defoamer dissolving container

型番	材質	定価
26-1-2	PP	3,600円



### 使用方法

固形消泡剤は、ばっ気槽内の水面上に吊下げて取り付け、泡やばっ気の水滴が消泡剤に付着することにより消泡成分が溶け出して消泡効果を発揮します。

### 特長

- 泡が上部まで上がってくるのを防ぎます。
- 泡が発生した時のみ反応するので消泡剤が長持ちします。

推奨消泡剤：アワセンサーH