

流し・手洗い・浴場の排水管  
のツマリを溶かす

# 排水管の化学洗淨剤 (冷水用) 業務用

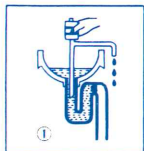
# ジョーカル



建築物の排水設備の機能が落ちたとき、あるいは予防したいとき効果が迅速なジョーカルを利用して下さい。ただし本薬剤は**医薬用外劇物**ですから注意事項を良く読んでから作業して下さい。

- 厨房・浴室・洗面所の排水管……………詰った。流れが悪化した。
- 排水本管・立管・排水溝・溜ます……………詰った。汚物が溜った。

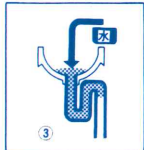
## 使用法



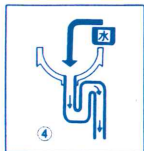
- 溜った汚水が多いときはできるだけ汲み出して下さい。
- ジョーカルを排水口に直接投入します。



- その上から徐々に水を注いで下さい。直ちに反応して汚物を溶解します。熱湯を注ぎますと急に反応して危険ですから絶対に使用しないで下さい。水は水道水(冷水)を使用して下さい。水の量は最低でもジョーカル投入量の5倍は必要です。水量が少ないと配管内部で固まることがあります。



- そのあと更に水を流して下さい。そして最後に多量の水で汚物を押し流して下さい。



- 1回で解決しないときはこの操作を繰り返して下さい。他製品との併用はしないで下さい。化学反応を起こして大変キケンです。

## 取扱い上の注意

- ジョーカルは医薬用外劇物ですから、なるべくゴム手袋と保護メガネを着用して下さい。
- ジョーカルに水を注ぎますと、沸騰状態になります。従って飛沫がとびはねることがありますので、充分に御注意下さい。
- 絶対に目に入らぬように注意していただきますが万一のときは直ちに大量の水道水で洗い流し医師の指示に従って下さい。
- 冷えた陶器に使用するときには、あらかじめ陶器を暖めてからジョーカルを使って下さい。
- アルミニウムは腐蝕しますから洗面器、食器等は近づけないように御注意下さい。
- 洗濯機ホースのような蛇腹形ビニール管には反応熱で変形することがありますので使用しないで下さい。
- お子様のいる御家庭では、手の届かない場所に保管して下さい。
- 使用後は、吸湿性がありますので完全にフタをしめて保管して下さい。

容量 10K (ポリ容器) 1K (ポリ容器入)

## 使用量

詰りの程度によって差がありますが、通常は次の通りです。  
流し等25~50mmの配管には 1回 100~150g  
浴室等の排水管では 1回 200g

## 効果

### 《ジョーカルで溶けるもの》

毛髪、野菜屑、茶がら、煙草、油脂、繊維、食物屑

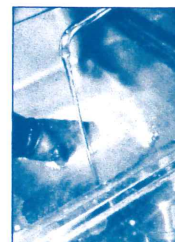
### 《ジョーカルで溶けないもの》

プラスチック類、ゴム、金属(アルミを除く)、石、木材、コンクリート

尚、溶けないものでもまわりの物がとけて貫通いたします。



流れの悪い排水口にジョーカルを投入する



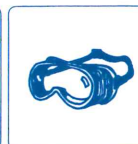
上から水を徐々に注ぐ



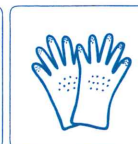
浴室の排水管の洗淨



腐食します



保護メガネを着用して下さい



保護手袋を着用して下さい



混合禁止です

## 【参考情報】

製品安全データシート(MSDS)を参照して下さい。

代理店

製造元

**日 濠 化 学**  
日本濠化学株式会社

本 社 〒105-0001 東京都港区虎ノ門 2-8-10 虎ノ門15森ビル  
TEL 03(3502)0091(代) FAX 03(3597)0451番  
大阪支社 〒531-0072 大阪市北区豊崎 6-8-1 2  
TEL 06(6375)1421(代) FAX 06(6375)0040番  
分析センター 〒108-0014 東京都港区芝 5-2-6-30 専売ビル  
TEL 03(3798)0091(代) FAX 03(3798)0451番